

Simonyhütte—Wiesberghaus

2.205 m

Hüttenwanderung am Hochplateau

Ausgangspunkt für diese schöne Tageswanderung am Hochplateau ist auch hier die Bergstation der dritten Teilstrecke der Dachstein Krippensteinbahn. Man wandert hinunter zur Gjaidalm und von dort am Weg Nr. 650 zwischen Legföhren und einer saftigen Almvegetation bergauf, bergab bis man zu einer Wegkreuzung kommt. Hier hält man sich links auf dem Weg Nr. 601 in Richtung Simonyhütte. Hier geht es dann steil bergauf über schroffen Fels. Nachdem man einige Serpentinafen, die geschickt angelegt sind überwunden hat, gelangt man dann zur Simonyhütte und wird mit einer gemütlichen Einkehr belohnt. Diese Hütte wurde 1877 vom Wiener ÖAV-Sektion Austria zu Ehren von Prof. Simony erbaut und ist heute ein beliebtes Wanderziel. Unweit der Simonyhütte findet man die 1914 errichtete Dachstein-Kapelle, das höchstgelegene Gotteshaus der nördlichen Alpenregion.



Wiesberghaus

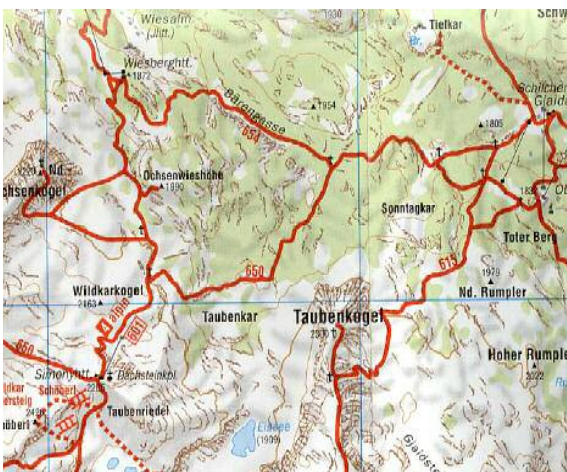
Nach der verdienten Rast, geht es am gleichen Weg wieder zurück zur Wegkreuzung, von hier weiter nach links in Richtung Ochsenkogel und Wiesberghaus. Sehr schön ist ein kleiner Aufstieg zur Ochsenwiesen Höhe, wo ein gemütlicher Rastplatz zum Verweilen einlädt.

Für geübte Wanderer ist der Abstecher auf den Ochsenkogel lohnend (zum Gipfel etwa 1,5 Stunden) zumal man von hier einen schönen Blick auf das gesamte Dachsteinmassiv hat.

Das Wiesberghaus verlockt zu einer Einkehr, der man besonders an heißen Tagen kaum widerstehen kann. Gut erholt geht es dann vorbei an Enzian & Co über die sogenannte „Bäregasse“ wieder zurück am Weg Nr. 654 zur Bergstation der Dachstein-Krippensteinbahn.

Fakts

Start	Obertraun	P Talstation Krippensteinbahn
Ziel	Rundwanderung	
Anreise	Bus, Pkw	
Schwierigkeit	leicht	
Tourencharakter	Leichte, abwechslungsreiche Hüttenwanderung	
Gehzeit	Ca. 6-8 h	
Länge	Ca. 13 km	
Höhenmeter	373 hm	
Panorama	4 von 4	
Wegnummer	601, 650, 654	
Kinder	Ab 6 Jahren	
Ausrüstung	Festes Schuhwerk, Rucksack	
Gipfelerlebnis	Nein	
Einkehrmöglichkeit	Schilcherhaus, Gjaidalm, Simonyhütte, Wiesberghaus	



Informationen, Sehenswürdigkeiten und Besonderheiten

- Rieseneis- und Mammuthöhle
- Dachstein-Kapelle
- Dachstein Krippensteinbahn
- Koppfenbrüllerhöhle
- Bademöglichkeit im Hallstättersee
- Pionierkreuz am Krippenstein

Infos unter Tel.: +43 (0)6131 351

Karten

Schubert&Franzke	Inneres SKGT
Freytag&Berndt	Nr. 082
Kompass	Nr. 20